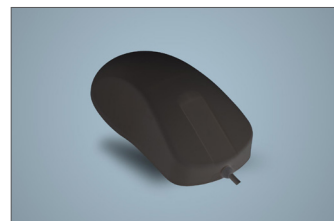


DESINFIZIERBARE HYGIENE-MAUS MIT SCROLL WHEEL SENSOR

AK-PMH1 SERIE MEDICAL KEY



ENTSCHEIDENDE VORTEILE

- + Ergonomische Hygiene-Maus für klinische Wischdesinfektion
- + Silikonmembran für maximale Hygiene
- + Hervorragende Reinigungsfähigkeit, Reinigung und Desinfektion nach Richtlinien DGHM/VAH
- + Vollversiegelte Membran für Schutzart IP 68
- + Leicht bedienbarer Scroll Wheel Sensor
- + Optische Abtastung, 1.000 dpi
- + Mechanisch geführte Maustasten
- + Für Links- und Rechtshänder geeignet
- + Deutsches Markenprodukt

TECHNISCHE DATEN



Kompatibilität		x	Alle Betriebssysteme, die eine Standard USB-Maus unterstützen
Temperaturbereich		x	Lagerung -20° bis +60°C; Betrieb 0° bis +50°C
Schutzmembran		x	Vollversiegelte Membran für Schutzart IP68
Spannungsversorgung		x	5 V +/-10% am USB Port
Stromaufnahme		x	max. 17 mA, typisch ca. 13 mA, Standby ca. 5 mA (USB Low Power Device)
Schnittstelle		x	USB 1.1
Funktionsprinzip		x	Optische Abtastung, 1.000 dpi
Abmessungen		x	Ca. 114 x 64 x 37 mm
Gewicht		x	ca. 116 g (ohne Verpackung)
Tasten		x	2 Maustasten, 1 Scroll Wheel Sensor (Fläche: 16 x 37 mm)
Tastenhub		x	Ca. 1,0 mm
Schutzart / Wasserbeständigkeit		x	IP 68
Zulassungen, Zertifikate		x	CE, RoHS, FCC Test Report, EN-60601-1-2:2015 (IEC 4. Auflage)*

*Kein Medizinprodukt nach MDR 2017/745 EU

ARTIKELNUMMERN/BESTELLNUMMERN

Beispiel: PC-Maus AK-PMH1, kabelgebunden, USB, IP68, Weiß	AK-PMH1OS-US	-	W		
Kabelgebunden, USB Anschluss, vollversiegelt, IP68, Weiß	AK-PMH1OS-US	-	W		
Kabelgebunden, USB-Anschluss, vollversiegelt, IP68, Schwarz	AK-PMH1OS-US	-	B		

Platzhalter z Ausführung/Option	Platzhalter y Farbe	
Ausführung: Kabelgebunden US= USB-Anschluss, vollversiegelt, IP68	W = Weiß B = Schwarz	