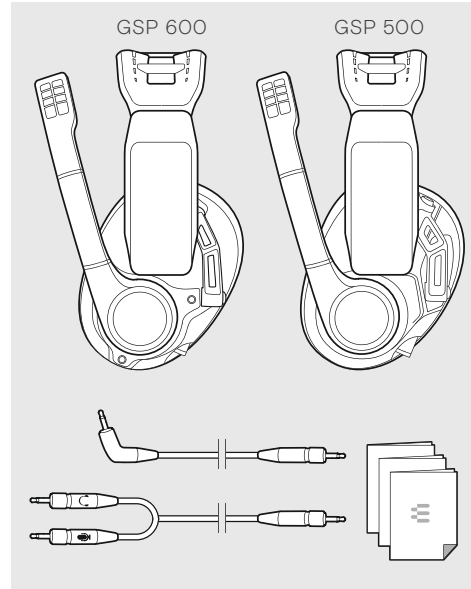


Gaming headset
GSP 500 | GSP 600

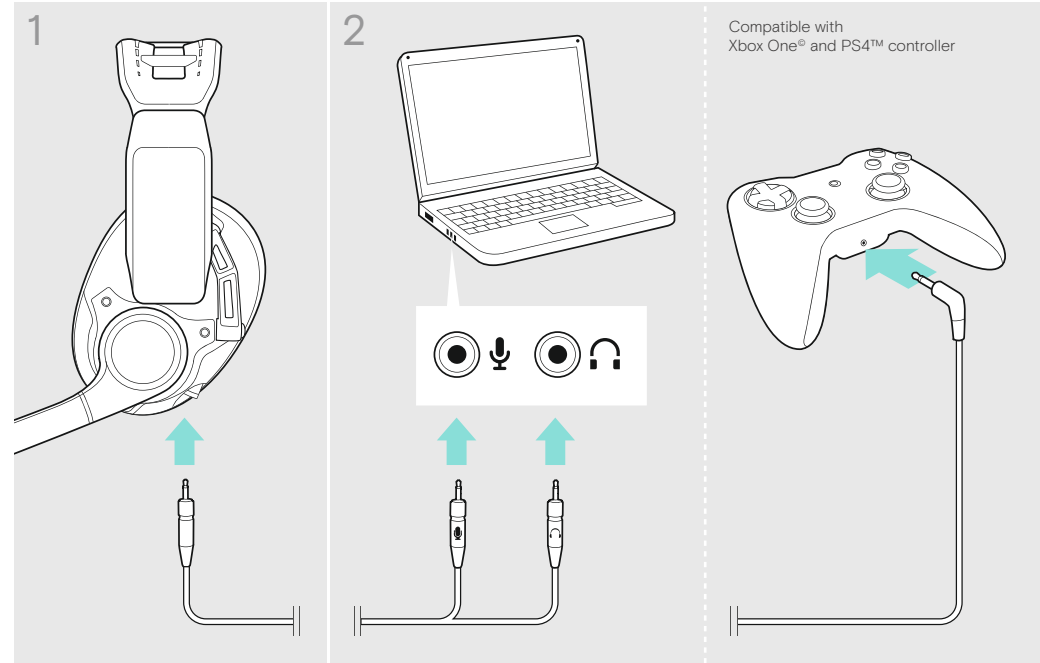
Type: SCWH1 Type: SCWH2

EN Quick Guide	EL Γρήγορος οδηγός	RU Краткое руководство
DE Kurzanleitung	DA Kvikvejledning	ZH 快速入门指南
FR Guide express	SV Snabbguide	TW 快速指南
IT Guida rapida	FI Pikaopas	TR Hızlı Kılavuz
ES Guía rápida	PL Skrócona instrukcja obsługi	JA クイックガイド
PT Guia Rápido		ID Panduan Cepat
NL Mini handleiding		KO 빠른 가이드

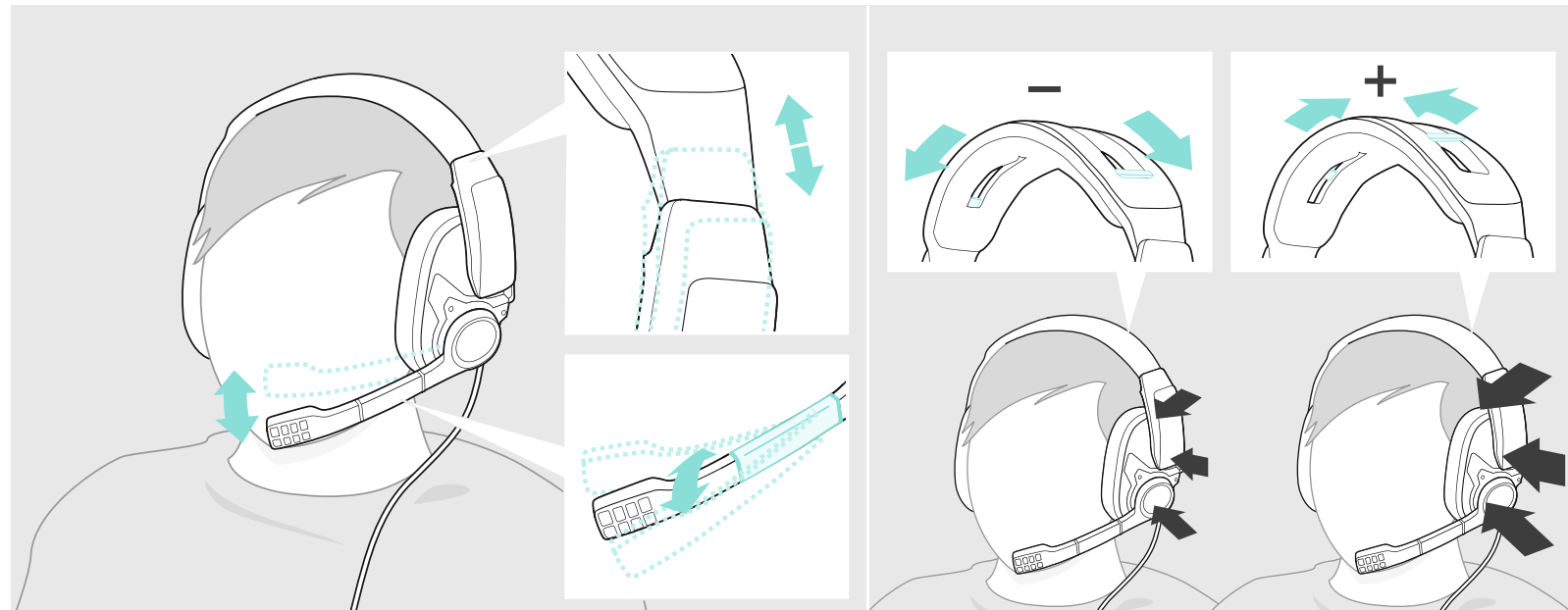
Package contents | Lieferumfang | Contenu de la boîte |
 Contenuti della confezione | Contenido del embalaje |
 Conteúdo da embalagem | Inhoud verpakking |
 Περιεχόμενα συσκευασίας | Pakkens indhold |
 Innehåll i förpackningen | Pakkauksen sisältö |
 Zawartość opakowania | Содержимое упаковки |
 套裝內容 | 包裝內容 | Kutunun içeriği | パッケージ内容 |
 Isi kemasan | 패키지 내용



Connecting the headset | Headset anschließen | Connexion du casque microphone | Collegamento dell'headset | Conectar el headset |
 Ligar os microauscultadores | Headset aansluiten | Σύνδεση του σετ κεφαλής | Tilslutning af hovedsættet | Anslut headset |
 Liitä kuulokemikrofoni | Podłączenie zestawu słuchawkowego | Подключение гарнитуры | 连接耳机 | 連接耳機 | Kulaklığın bağlanması |
 ヘッドセットを接続する | Menyambungkan headset | 헤드셋 연결하기

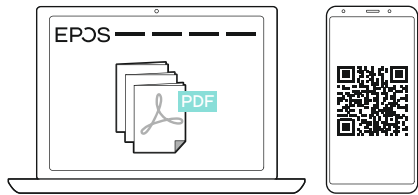


Adjusting and wearing the headset | Headset anpassen und tragen | Ajuster et porter l'oreillette | Indossare e adattare l'headset | Ajustar y llevar el headset | Ajustar e utilizar o micro-auscultador |
 De headset aanpassen en dragen | Ρυθμίστε και προσαρμόστε το σετ κεφαλής | Tilpasning og brug af hovedtelefonen | Justera och ta på headsetet | Kuulokemikrofonin säätö ja käyttäminen |
 Dostosowanie oraz noszenie zestawu słuchawkowego | Подгонка и ношение головного комплекта | 头戴式耳机的适配与佩戴 | 頭戴式耳機的適配與佩戴 | Kulaklık setinin uyarlanması ve takılması | ヘッドセットの適応と装着 |
 Menyesuaikan dan memakai headset | 헤드셋 설정 및 착용



For FAQs & support:
 > Contact our product service support:
www.eposaudio.com/support

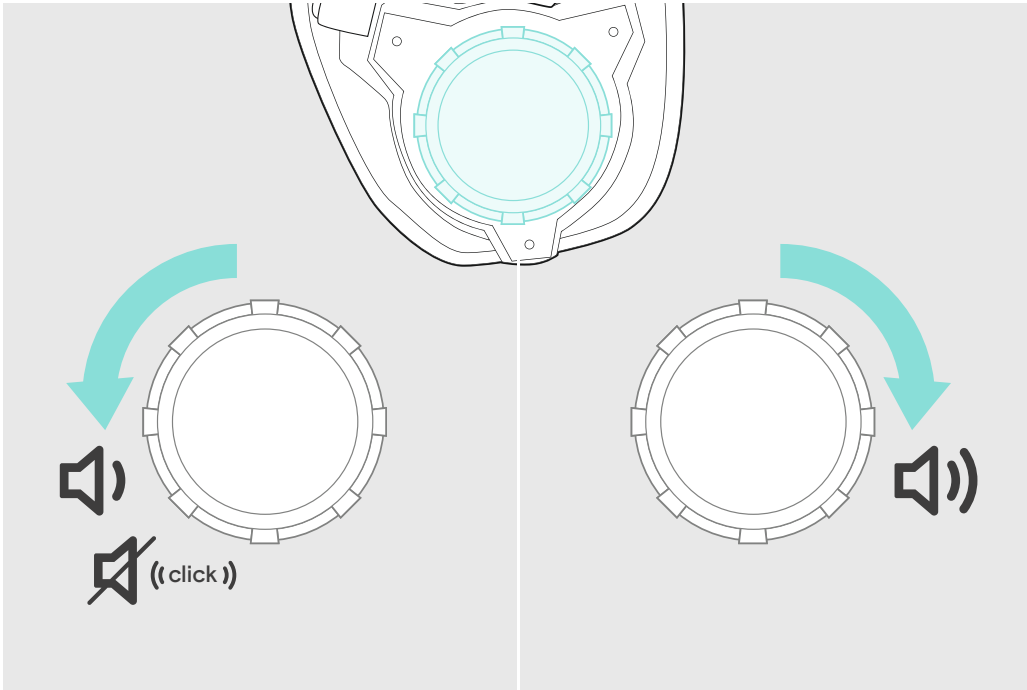
For further information & tutorials:
 > Visit our website:



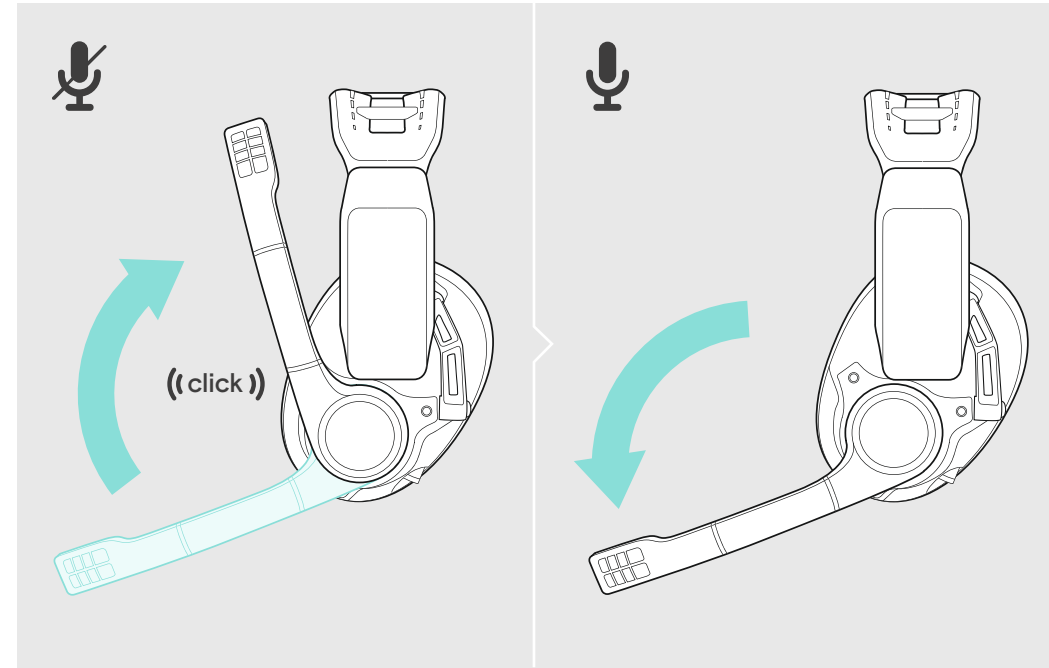
www.eposaudio.com/gaming/downloads

DSEA A/S
 Kongebakken 9, DK-2765 Smørum, Denmark
www.eposaudio.com

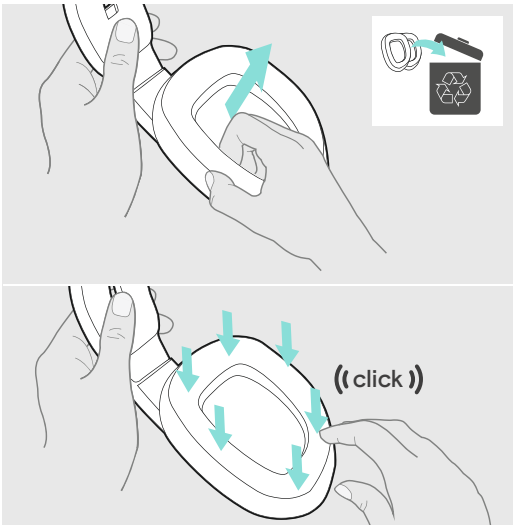
Adjusting the volume | Lautstärke einstellen | Régler le volume | Impostazione del volume | Ajustar el volumen | Ajustar o volume | Volume instellen | Ρύθμιση έντασης | Indstilling af lydstyrke | Ställ in volymen | Äänenvoimakkuuden säätäminen | Regulacja głośności | Регулировка громкости | 调节音量 | 調節音量 | Ses düzeyini ayarla | 音量を調節する | Mengatur volume suara | 볼륨 조절하기



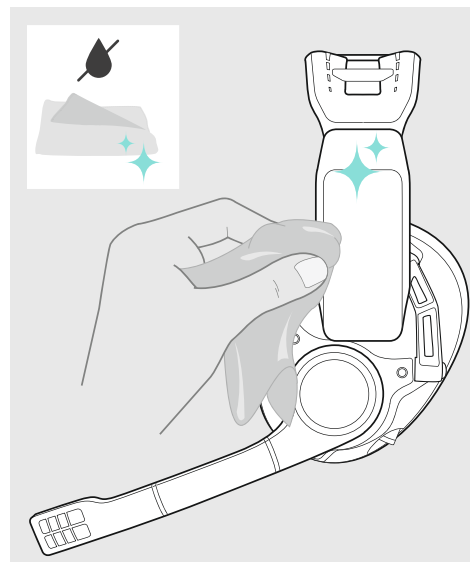
Muting the microphone | Mikrofon stummschalten | Couper le microphone | Silenziamento del microfono | Silenciar el micrófono | Activar o modo de silencio no microfone | Microfoon op mute schakelen | Σίγαση μικροφώνου | Frakobling af lyd på mikrofon | Stäng av mikrofonen | Mikrofonin mykistämnen | Wyciszenie mikrofonu | Отключение микрофона | 麦克风静音 | 調節音量 | Mikrofonu kapat | 마이크의ミュート | Menonaktifkan suara mikrofon | 마이크 음소거



Replacing the ear pads | Ohrpolster austauschen | Remplacer les coussinets d'oreille | Sostituzione dei cuscinetti auricolari | Substituir las almohadillas para el oído | Substituir as almofadas | De oorkussentjes vervangen | Αντικατάσταση των μαξιλαράκιών ακουστικών | Udskift ørepuderne | Byta öronkuddar | Korvarehmusteiden vaihtaminen | Wymiana poduszek słuchawek | Замена амбушюр наушников | 更換耳墊 | 更換耳墊 | Kulaklık yastıklarını değiştirme | イヤーパッドの交換 | Mengganti earpad | 이어패드 교체하기



Cleaning the product | Produkt reinigen | Nettoyage du produit | Pulizia del prodotto | Limpieza del producto | Limpar o produto | Het product reinigen | Καθαρισμός του προϊόντος | Rengöring af produktet | Rengöra produkten | Tuotteen puhdistus | Czyszczenie produktu | Чистка продукта | 清洁产品 | 清潔本產品 | Ürünün temizlenmesi | 製品のクリーニング | Membersihkan produk | 제품 청소



Accessories | Erhältliches Zubehör | Accessoires | Accessori | Accesorios | Acessórios | Accessoires | Αξεσουάρ | Tilbehør | Tillbehör | Tarvikkeet | Akcesoria | Аксессуары | 可供选购的附件 | 配件 | Aksesuarlar | アクセサリー | Aksesorì | 액세서리

