

Rack à 2 supports pour bureau à cadre ouvert 12U de 19 pouces

RK12OD

DE: Bedienungsanleitung - de.startech.com

FR: Guide de l'utilisateur - fr.startech.com

ES: Guía del usuario - es.startech.com

IT: Guida per l'uso - it.startech.com

NL: Gebruiksaanwijzing - nl.startech.com

PT: Guia do usuário - pt.startech.com

Contenu de l'Emballage

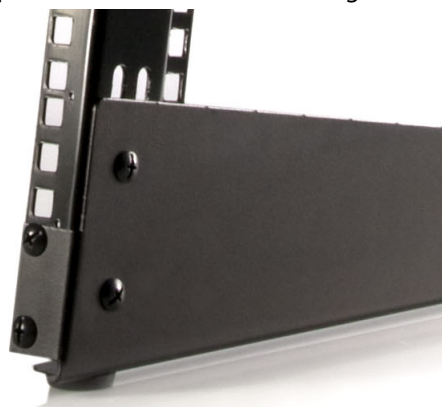
- 2 x Poste Vertical 12U
- 2 x Pied de support
- 1 x Support (Bracket) de Base
- 1 x Paquet de matériel d'assemblage (avec 8 vis)
- 20 x vis M5 et écrous cage
- 4 x Pieds en caoutchouc



*Le produit actuel peut varier de la photos

Assemblage

1. Une fois que le contenu est retiré de l'emballage, assurez-vous que tous les composants sont présents.
2. Localisez les 2 côtés des postes et les 2 parties inférieures des supports. Alignez les trous de vis sur l'extrémité inférieure des supports, avec les trous de vis situés à l'un d'extrémité de côtés des postes. Utilisez les vis de montage fournies pour les fixer.



3. Utilisez les écrous cage carrés et vis fournis pour monter l'équipement dans le rack de bureau, un poste à la fois.

Spécifications

Description	Rack (support) de bureau à cadre ouvert 12U
Couleur	Noir
Matériel	SPCC
Largeur de Montage Interne	19 pouces
Capacité de Poids	50 kg (110.5 lbs)
Dimensions	292,0 mm x 504,0 mm x 584,0 mm
Poids Net	2,6 kg
Standards	EIA-310D

Utilisation des Marques, Marques Déposées, et d'Autres Dénominations et Symboles Protégés

Ce manuel peut faire référence à des marques, marques déposées, et d'autres dénominations et symboles protégés de sociétés tierces non liés en aucune façon à StarTech.com. Ces références sont à titre indicatif seulement et ne constituent pas une approbation d'un produit ou service par StarTech.com, ou un endossement du/des produit(s) auquel ce manuel s'applique par la société tierce en question. Indépendamment de toute reconnaissance directe dans le corps de manuel, StarTech.com reconnaît que toutes les marques, marques déposées, marques de service, et autres symboles et/ou dénominations protégées contenus dans ce manuel et les documents connexes sont la propriété de leurs détenteurs respectifs.

Support Technique

La durée de vie des supports techniques StarTech.com est une partie intégrante de notre engagement pour fournir des solutions de pointe. Si vous avez besoin d'aide avec votre produit, visitez www.startech.com/support et accédez à notre gamme complète d'outils en ligne, de documentation et de téléchargements.

Informations sur la Garantie

Ce produit est couvert par une garantie à vie.

En outre, StarTech.com garantit ses produits contre les défauts de matériaux et de fabrication pour les périodes indiquées, suivant la date initiale d'achat. Pendant cette période, les produits peuvent être retournés pour réparation ou remplacement par des produits équivalents, à notre jugement. La garantie couvre les pièces et la main d'œuvre seulement. StarTech.com ne garantit pas ses produits contre tout défaut ou dommage résultant d'une mauvaise utilisation, abus, modification ou l'usure normale.

Limitation de responsabilité

En aucun cas la responsabilité de StarTech.com Ltd et StarTech.com USA LLP (ou leurs dirigeants, administrateurs, employés ou mandataires) ne pourra être engagée pour des dommages (directs ou indirects, spéciaux, punitifs, consécutifs ou non), perte de profits, perte d'exploitation, ou toute perte pécuniaire, résultant de ou lié à l'utilisation du produit dépassant le prix réel payé pour le produit. Certains états ne permettent pas l'exclusion ou la limitation des dommages fortuits ou consécutifs. Si ces lois s'appliquent, les limitations ou exclusions contenues dans cette déclaration ne peuvent pas s'appliquer à vous.